

DIN 607

Болт мебельный с усом и полукруглой головой: описание

DIN 607 - основное назначение болта - фиксация заготовок в мебельной промышленности. Также возможно использование в машиностроении и приборостроении. Резьба только частичная. Обязательно применение специальной гайки DIN 555. Возможно использование стандартных гаек.

Важные особенности:

1. Головка полукруглой формы.
2. Наличие специального фиксирующего уса.

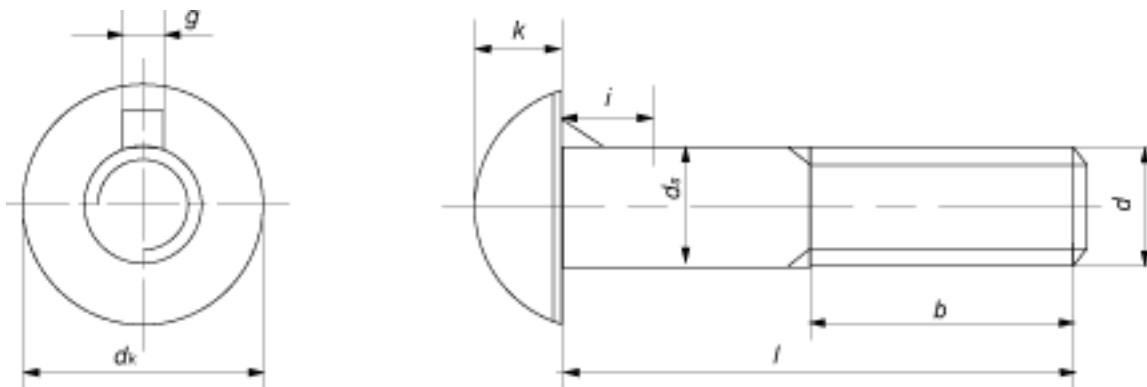
Благодаря длине болта возможно прочное соединение даже толстых досок. Не деформирует заготовки, а головка имеет приятный внешний вид. Немецкий стандарт качества и отечественный ГОСТ - залог хорошего крепления болтов DIN 607.

Материалы изготовления:

- Оцинкованная сталь
- Сталь оксидированная

Применение:

Подготовьте заготовки предварительно просверлив нужные отверстия. Используйте обычный квадратный ключ для фиксации. Также возможно использование шайбы с гайкой. Головка полностью скрывает отверстие, поэтому крепление смотрится очень аккуратно. Очень популярный вид крепежа в мебельной промышленности.



Характеристики DIN 607:

Диаметр	M8	M10	M12	M16
Шаг резьбы, P	1,25	1,5	1,75	2
Высота резьбовой части, b	28	32	36	44
Диаметр нерезьбовой части болта, d_s , не более	8	10	12	16
Высота головки, k, не более	6,38	7,45	9,65	11,75
Диаметр головки, d_k , не более	16,55	19,65	24,65	30,65
Длина уса, i, не менее	2,3	2,7	3,2	3,5
Ширина уса, g, не более	3	3,2	3,6	4,2
Длина болта l, мм	M8	M10	M12	M16
16	-	-	-	-
20	11,8	-	-	-
25	13,5	21,7	-	-
30	15,3	24,5	39,8	76
35	17,1	27,3	44,4	83
40	19	30,2	49	90
45	20,8	33,2	53,3	98
50	22,7	36,1	57,5	105
55	24,6	38,9	61,7	113

60	26,5	41,8	65,9	122
65	28,4	44,7	70,1	129
70	30,3	47,6	74,3	136
80	34	53,4	82,7	151
90		59,3	91	165
100		65,1	99	180
110			107	195
120			115	210
130				226
140				241
150				257
160				273

Информация актуальна на 08.11.2023 | Товарные позиции:

<u>DIN 607 Болт с полукруглой головкой и усом с гайкой M16x60</u>	578.70 руб. /шт
<u>DIN 607 Болт с полукруглой головкой и усом с гайкой M16x50</u>	364.50 руб. /шт
<u>DIN 607 Болт с полукруглой головкой и усом с гайкой M16x45</u>	344.70 руб. /шт
<u>DIN 607 Болт с полукруглой головкой и усом с гайкой M16x40</u>	615.60 руб. /шт
<u>DIN 607 Болт с полукруглой головкой и усом с гайкой M16x35</u>	306.00 руб. /шт
<u>DIN 607 Болт с полукруглой головкой и усом с гайкой M12x40</u>	222.30 руб. /шт
<u>DIN 607 Болт с полукруглой головкой и усом с гайкой M12x35</u>	271.80 руб. /шт
<u>DIN 607 Болт с полукруглой головкой и усом с гайкой M12x30</u>	127.80 руб. /шт
<u>DIN 607 Болт с полукруглой головкой и усом с гайкой M10x40</u>	99.00 руб. /шт
<u>DIN 607 Болт с полукруглой головкой и усом с гайкой M10x30</u>	108.90 руб. /шт
<u>DIN 607 Болт с полукруглой головкой и усом с гайкой M10x25</u>	94.50 руб. /шт
<u>DIN 607 Болт с полукруглой головкой и усом с гайкой M10x20</u>	66.60 руб. /шт
<u>DIN 607 Болт с полукруглой головкой и усом с гайкой M8x40</u>	86.40 руб. /шт
<u>DIN 607 Болт с полукруглой головкой и усом с гайкой M8x35</u>	89.10 руб. /шт
<u>DIN 607 Болт с полукруглой головкой и усом с гайкой M8x25</u>	52.20 руб. /шт
<u>DIN 607 Болт с полукруглой головкой и усом с гайкой M8x20</u>	93.60 руб. /шт
<u>DIN 607 Болт мебельный с полукруглой головкой и усом оцинкованный 4.6 M6x20</u>	6.95 руб. /шт
<u>DIN 607 Болт мебельный с полукруглой головкой и усом оцинкованный 4.6 M6x25</u>	7.65 руб. /шт
<u>DIN 607 Болт мебельный с полукруглой головкой и усом оцинкованный 4.6 M6x30</u>	10.71 руб. /шт
<u>DIN 607 Болт мебельный с полукруглой головкой и усом оцинкованный 4.6 M6x35</u>	6.63 руб. /шт
<u>DIN 607 Болт мебельный с полукруглой головкой и усом оцинкованный 4.6 M6x40</u>	8.05 руб. /шт
<u>DIN 607 Болт мебельный с полукруглой головкой и усом оцинкованный 4.6 M6x45</u>	6.88 руб. /шт
<u>DIN 607 Болт мебельный с полукруглой головкой и усом оцинкованный 4.6 M6x50</u>	7.28 руб. /шт
<u>DIN 607 Болт мебельный с полукруглой головкой и усом оцинкованный 4.6 M6x55</u>	10.80 руб. /шт
<u>DIN 607 Болт мебельный с полукруглой головкой и усом оцинкованный 4.6 M6x60</u>	6.22 руб. /шт
<u>DIN 607 Болт мебельный с полукруглой головкой и усом оцинкованный 4.6 M6x65</u>	10.60 руб. /шт
<u>DIN 607 Болт мебельный с полукруглой головкой и усом оцинкованный 4.6 M6x70</u>	9.12 руб. /шт
<u>DIN 607 Болт мебельный с полукруглой головкой и усом оцинкованный 4.6 M6x80</u>	12.01 руб. /шт
<u>DIN 607 Болт мебельный с полукруглой головкой и усом оцинкованный 4.6 M6x90</u>	10.67 руб. /шт
<u>DIN 607 Болт мебельный с полукруглой головкой и усом оцинкованный 4.6 M8x30</u>	7.97 руб. /шт

<u>DIN 607 Болт мебельный с полукруглой головкой и усом оцинкованный 4.6 M8x35</u>	4.33 руб. /шт
<u>DIN 607 Болт мебельный с полукруглой головкой и усом оцинкованный 4.6 M8x40</u>	4.69 руб. /шт
<u>DIN 607 Болт мебельный с полукруглой головкой и усом оцинкованный 4.6 M8x45</u>	15.39 руб. /шт
<u>DIN 607 Болт мебельный с полукруглой головкой и усом оцинкованный 4.6 M8x50</u>	11.08 руб. /шт
<u>DIN 607 Болт мебельный с полукруглой головкой и усом оцинкованный 4.6 M8x55</u>	14.36 руб. /шт
<u>DIN 607 Болт мебельный с полукруглой головкой и усом оцинкованный 4.6 M8x60</u>	13.92 руб. /шт
<u>DIN 607 Болт мебельный с полукруглой головкой и усом оцинкованный 4.6 M8x65</u>	11.80 руб. /шт
<u>DIN 607 Болт мебельный с полукруглой головкой и усом оцинкованный 4.6 M8x70</u>	12.62 руб. /шт
<u>DIN 607 Болт мебельный с полукруглой головкой и усом оцинкованный 4.6 M8x75</u>	16.47 руб. /шт
<u>DIN 607 Болт мебельный с полукруглой головкой и усом оцинкованный 4.6 M8x80</u>	20.43 руб. /шт
<u>DIN 607 Болт мебельный с полукруглой головкой и усом оцинкованный 4.6 M8x85</u>	12.76 руб. /шт
<u>DIN 607 Болт мебельный с полукруглой головкой и усом оцинкованный 4.6 M8x90</u>	22.13 руб. /шт
<u>DIN 607 Болт мебельный с полукруглой головкой и усом оцинкованный 4.6 M8x100</u>	22.52 руб. /шт
<u>DIN 607 Болт мебельный с полукруглой головкой и усом оцинкованный 4.6 M10x50</u>	17.79 руб. /шт
<u>DIN 607 Болт мебельный с полукруглой головкой и усом оцинкованный 4.6 M10x55</u>	19.76 руб. /шт
<u>DIN 607 Болт мебельный с полукруглой головкой и усом оцинкованный 4.6 M10x65</u>	19.76 руб. /шт
<u>DIN 607 Болт мебельный с полукруглой головкой и усом оцинкованный 4.6 M10x80</u>	27.47 руб. /шт
<u>DIN 607 Болт мебельный с полукруглой головкой и усом оцинкованный 4.6 M10x100</u>	29.90 руб. /шт
<u>DIN 607 Болт мебельный с полукруглой головкой и усом оцинкованный 4.6 M10x120</u>	34.33 руб. /шт