

DIN 662

Заклепка забивная с полупотайной головкой

Описание:

DIN 662 – стандарт, регламентирующий заклепки забивные с полупотайной головкой, которые также используются для соединения двух или более деталей без использования болтов или гаек. Заклепки состоят из цилиндрической шпильки и головки, которая имеет полупотайную форму. Особенности заклепок DIN 662 включают простоту и быстроту установки, а также высокую прочность соединения. Их полупотайная головка позволяет создать эстетичное соединение с частично видимыми крепежными элементами.

Технические характеристики заклепок DIN 662: диаметр заклепки составляет от 2 - 6 мм., длина – 4 – 16 мм. Заклепки также могут иметь различные классы точности и покрытия для улучшения своих свойств и защиты от коррозии.

Аналоги заклепки DIN 662: ГОСТ 10301-80, ISO 1051 D

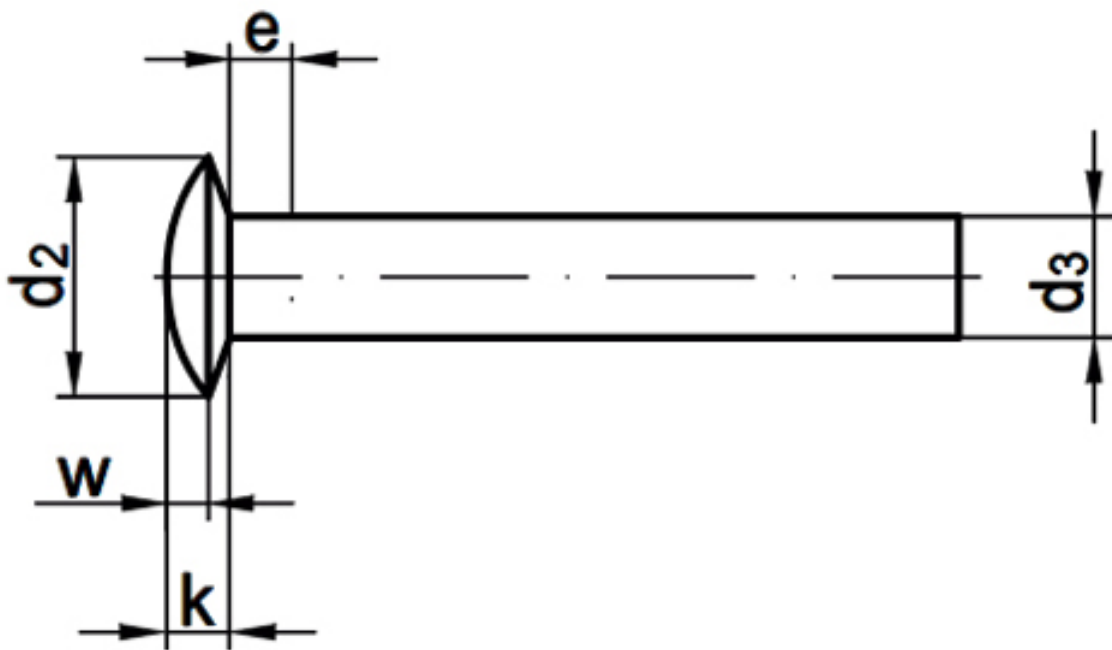
Материалы изготовления:

- Сталь
- Алюминий

Применение заклепок дин 662:

Заклепки DIN 662 применяются в машиностроении, автомобильной промышленности, строительстве, авиации, мостостроении и т.д. Заклепка предназначена для прочного соединения конструктивных элементов с разной толщиной. Устанавливается за счет вбивания молотком.

Заклепка забивная дин 662 чертеж:



Размеры DIN 662:

Диаметр заклепки	Диаметр головки	Диаметр стержня	Длина подголовника	Высота головки	Высота полусферы
2	4	1.87	1	1	0.7
2.5	5	2.37	1.25	1.2	0.8
3	6	2.87	1.5	1.5	1
3.5	7	3.37	1.75	1.8	1.2
4	8	3.87	2	2.1	1.4
5	10	4.82	2.5	2.5	1.7
6	12	5.82	3	3	2

Информация актуальна на 08.11.2023 | Товарные позиции:

<u>DIN 662 заклёпка под молоток с полупотайной головкой стальная 6x16</u>	13.50 руб. /шт
<u>DIN 662 заклёпка под молоток с полупотайной головкой стальная 5x16</u>	13.50 руб. /шт
<u>DIN 662 заклёпка под молоток с полупотайной головкой стальная 4x12</u>	7.20 руб. /шт
<u>DIN 662 заклёпка под молоток с полупотайной головкой стальная 4x8</u>	6.30 руб. /шт
<u>DIN 662 заклёпка под молоток с полупотайной головкой стальная 3.5x8</u>	4.50 руб. /шт
<u>DIN 662 заклёпка под молоток с полупотайной головкой стальная 3x8</u>	3.60 руб. /шт
<u>DIN 662 заклёпка под молоток с полупотайной головкой стальная 3x6</u>	3.60 руб. /шт
<u>DIN 662 заклёпка под молоток с полупотайной головкой стальная 2.5x5</u>	4.50 руб. /шт
<u>DIN 662 заклёпка под молоток с полупотайной головкой стальная 2x4</u>	3.60 руб. /шт
<u>DIN 662 заклёпка под молоток с полупотайной головкой алюминиевая 6x16</u>	9.90 руб. /шт
<u>DIN 662 заклёпка под молоток с полупотайной головкой алюминиевая 5x12</u>	7.20 руб. /шт
<u>DIN 662 заклёпка под молоток с полупотайной головкой алюминиевая 4x8</u>	3.60 руб. /шт
<u>DIN 662 заклёпка под молоток с полупотайной головкой алюминиевая 3.5x8</u>	10.80 руб. /шт
<u>DIN 662 заклёпка под молоток с полупотайной головкой алюминиевая 3x6</u>	2.70 руб. /шт